

36°28'
27°44'

ΝΕΟΤΕΚΤΟΝΙΚΟΣ ΧΑΡΤΗΣ ΤΗΣ ΕΛΛΑΔΑΣ
Φύλλο ΡΟΔΟΣ
ΚΛΙΜΑΚΑ : 1/100.000

NEOTECTONIC MAP OF GREECE
RHODOS sheet
SCALE : 1/100.000

Η Γεωλογική Χαρτογράφηση έγινε από ερευνητική ομάδα του ΠΑΝΕΠΙΣΤΗΜΙΟΥ ΑΘΗΝΩΝ, κατά τα έτη 1992-1993, με συμπληρώσεις το 1998, με Επιστημονικό Υπεύθυνο τον Αναπλ. Καθηγητή ΕΥΘ. ΛΕΚΚΑ σε συνεργασία με τους Καθηγητές Δ. ΠΑΠΑΝΙΚΟΛΑΟΥ και Δρ. Δ. ΣΑΚΕΛΛΑΡΙΟΥ.

Geological mapping was effected by a research group of the UNIVERSITY OF ATHENS, during 1992-1993 and 1998, under the leadership of Assoc. Professor E. LEKKAS with the collaboration of: Professor D. PAPANIKOLAOU and Dr. D. SAKELLARIOU.



ΥΠΟΜΝΗΜΑ - LEGEND

A. ΓΕΩΛΟΓΙΚΟΙ ΣΧΗΜΑΤΙΣΜΟΙ - GEOLOGICAL FORMATIONS

- ΜΕΤΑΛΠΙΚΟΙ ΣΧΗΜΑΤΙΣΜΟΙ
ΟΛΟΚΑΙΝΟ
ΠΛΙΟ-ΠΛΕΙΣΤΟΚΑΙΝΟ
ΜΟΛΑΣΣΙΚΟΙ ΣΧΗΜΑΤΙΣΜΟΙ
ΑΛΠΙΚΟΙ ΣΧΗΜΑΤΙΣΜΟΙ
ΟΦΙΟΛΙΘΟΙ
ΕΝΟΤΗΤΑ ΑΡΧΑΓΕΛΟΥ
ΕΝΟΤΗΤΑ ΑΤΑΒΥΡΟΥ-ΑΚΡΑΜΥΤΗ

- POST-ALPINE FORMATIONS
HOLOCENE
PLIO-PLISTOCENE
MOLASSIC FORMATIONS
ALPINE FORMATIONS
PROFITIS ILIAS UNIT
ORPHOLITES
ARCHAGELOS UNIT
ATAVYROS-AKRAMITIS UNIT

B. ΤΕΚΤΟΝΙΚΑ ΣΤΟΙΧΕΙΑ - TECTONIC ELEMENTS

- Κύρια ρήγματα με όγκο συνθήκη > 300 m.
Δευτερεύοντα ρήγματα
Κανονικά ρήγματα
Ανισοτροπα ρήγματα
Ρήγματα οριζόντιας ολισθήσεως
Αριθμητική ρήγματος
Επιθήση
Επιρριψή
Δεξιά και αριστερά κλίση
Αξονες μεταλπίων
Ενεργά ρήγματα
Πιθανά ενεργά ρήγματα
Ανενεργά ρήγματα

Γ. ΓΕΩΜΟΡΦΟΛΟΓΙΚΑ ΣΤΟΙΧΕΙΑ - GEOMORPHOLOGICAL ELEMENT

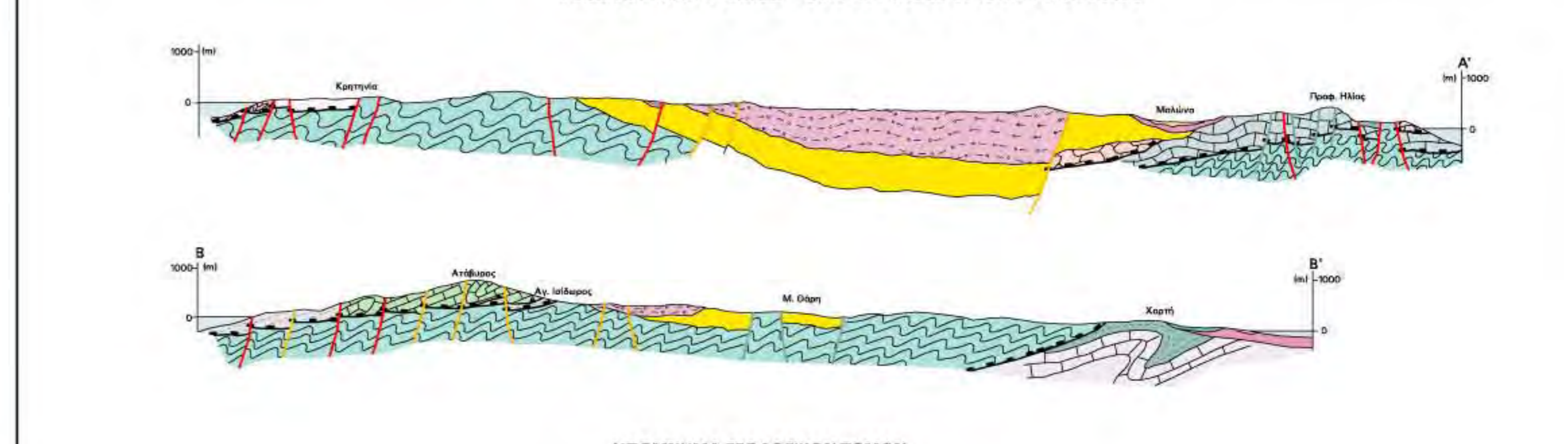
- Μορφολογικές ασυνέχειες και ζώνες κατά βόθος
Ανασημαδίες γραμμές
Επιφανείς επιπέδωσης
Επιφανείς επιπέδωσης από κλίση > 5%

Δ. ΣΕΙΣΜΟΛΟΓΙΚΑ ΔΕΔΟΜΕΝΑ - SEISMOLOGICAL DATA

- Επίκεντρα σεισμών και αντίστοιχα μεγέθη
5.0 < Ms < 6.0
Ms > 6.0

ΚΛΙΜΑΚΑ - SCALE 1/100.000
0 5km
ισοβάθεια 40m contour interval

ΓΕΩΛΟΓΙΚΕΣ ΤΟΜΕΣ - GEOLOGICAL CROSS SECTIONS



ΥΠΟΜΝΗΜΑ ΓΕΩΛΟΓΙΚΩΝ ΤΟΜΩΝ
LEGEND OF THE GEOLOGICAL SECTIONS

- Μολασσικοί σχηματισμοί
Μολασσικές μορφολογικές
Φυλλογενής Flysch
Ανθρακικοί σχηματισμοί
Μεταμορφωμένα